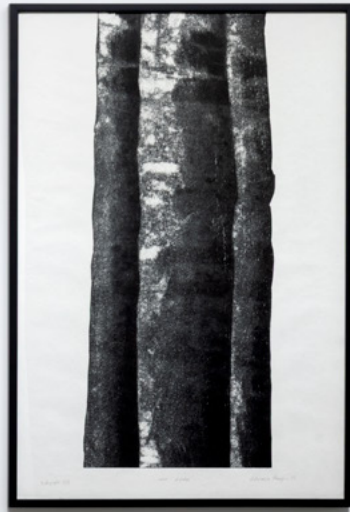


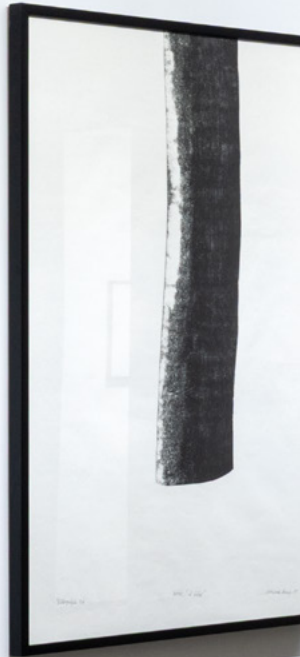
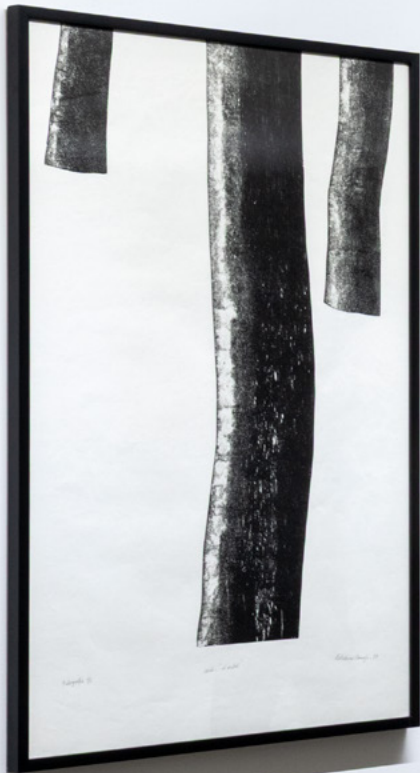
D21

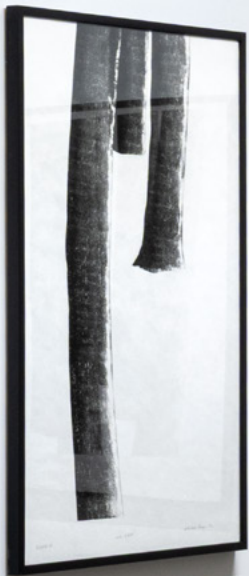


**TALAR**

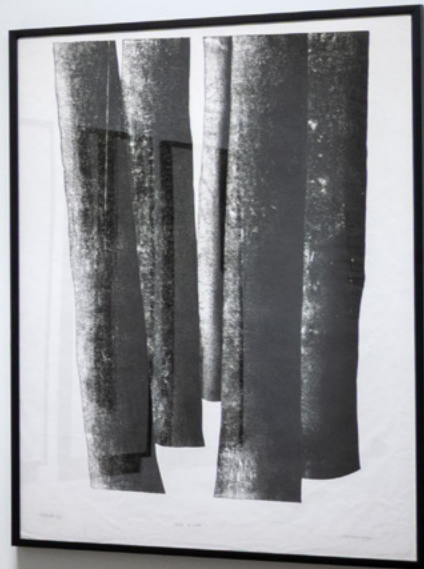
**ADRIANA ASENJO**

**CAT. #96**





Small text label below the left photograph.



Small text label below the right photograph.



*Xilografía 1/a*

*Alianza Pescuj -*

# TALAR

## ADRIANA ASENJO

La palabra *talar* proviene del latín *talea* (estaca) evolucionando su sentido desde “aclarar el bosque” hasta asociarse con la devastación y el saqueo. Este cambio refleja una transformación lingüística pero también una modificación profunda en la relación del ser humano con la naturaleza: cada árbol talado evidencia una forma persistente de apropiación del entorno, siendo recurso vital o como materia prima dentro de lógicas productivas.

No es casual que Adriana Asenjo (1940, Maipué) indague esos paisajes devastados. Los aserraderos marcan su infancia y adquieren una dimensión material y simbólica en su obra: trabaja sobre madera con herramientas cortantes pero con la delicadeza y el cuidado de quién busca la reparación. En lugar de idealizar la naturaleza se centra en la escala mínima: en el árbol vulnerado más que en el bosque arrasado, otorgándole

una forma casi humana. Esta mirada conecta con memorias ancestrales que relatan que antes de reconocernos como humanos, fuimos materia viva indistinta entre agua, raíz o animal. Ailton Krenak sostiene incluso que *hay quienes fueron árboles antes de imaginarse humanos*.

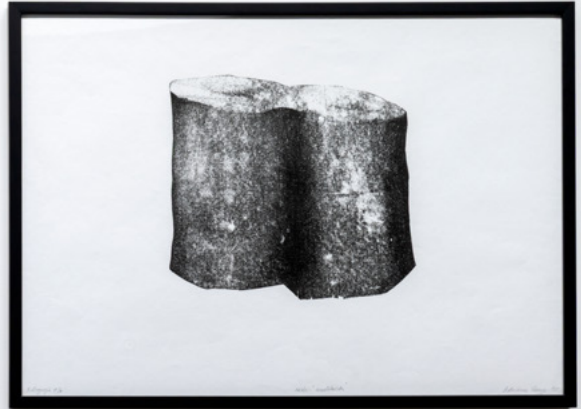
Al devastar los árboles, el ser humano erosiona su propia existencia. *Talar* se relaciona a cercenar pero también un significado poco conocido: brote o injerto, un fragmento capaz de rehacer la vida al ser devuelto a la tierra. Resignificar *talar* es no negar su historia de destrucción, sino proponer una inflexión crítica: todo corte abre la posibilidad de un nuevo arraigo. Así, incluso en la pérdida, la vida encuentra formas de recomponerse.

Viviana Bravo Botta







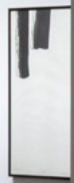


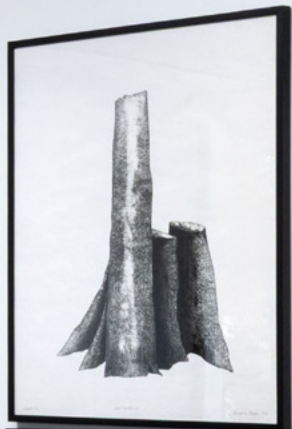






ARTIST'S NAME





Small text label below the two left-hand framed images.



## D21

Nueva de Lyon 19, departamento 21,  
Providencia, Santiago de Chile  
56-2 23356301 / info@d21.cl  
www.d21.cl

Director D21  
Pedro Montes

Directora Galería D21  
María Fernanda Pizarro

## TALAR

**Adriana Asenjo**

Curatoría  
Viviana Bravo Botta

Producción general  
Camila Estrella

Gestión y diseño  
María Fernanda Pizarro

Difusión  
Antonia Velásquez

Fotografías  
Jorge Brantmayer

**26.03.2026 / 30.04.2026**

